

## SOMMAIRE

### EDITORIAL

*Nouvelle gamme Apple  
A voir dans notre show-room*

### MATERIELS

*Les sauvegardes et archives*

*Le nouveau XServe*

*XServe Raid*

### LOGICIELS

*Adobe Illustrator 10*

### ASTUCES

*A quelle résolution ?*

**RSI EST UN ORGANISME  
DE FORMATION DÉCLARÉ.**

- Migration vers Mac OS-X
- Mise à niveau Photoshop 7  
Illustrator 10, XPress 5...
- InDesign 2, Director,
- Acrobat (échange de document,  
interactivité et impression).
- Création de sites Web,  
Flash et DreamWeaver MX.
- Word, Excel, FileMaker...



**RSI**

Résolution - Services - Informatiques

**2, rue des Dardanelles  
75017 - Paris**

**Tél. : 01 44 09 06 89  
Fax : 01 44 09 02 78  
Web : [www.rsi.fr](http://www.rsi.fr)  
e-mail : [rsi@rsi.fr](mailto:rsi@rsi.fr)**

## - Editorial -

# Nouvelle gamme Apple

### Nouveaux PowerMac G4



Les Power Mac G4 sont désormais encore plus rapides et plus abordables.

La nouvelle gamme Power Mac G4 offre le choix entre un monoprocesseur PowerPC G4 à 1 GHz et deux biprocesseurs à 1,25 GHz ou 1,42 GHz.

Avec FireWire 800 pour des transferts de données d'une rapidité incroyable et la prise en charge de AirPort Extreme et de Bluetooth, ces Mac communiquent mieux que jamais.

Les PowerMac G4 fonctionnent avec le système Mac-OS X, mais grâce à l'environnement Classic (Mac-OS 9.2.2), il est toujours possible d'utiliser des applications standards tel que Quark XPress 5 ou 4.

### Nouveaux Moniteurs Apple LCD



Le tout nouvel Apple Cinema Display 20" vous offre le même affichage panoramique et la même qualité d'image que le modèle 23", avec une résolution

de 1680 par 1050 pixels, et vous fournit un espace de travail nettement supérieur pour un prix nettement inférieur.

Grâce à sa technologie anti-scintillement, l'image est deux fois plus nette, deux fois plus lumineuse que sur un écran CRT.



Et ce n'est pas tout... non seulement Apple Cinema Display 20" est disponible à un prix incroyable, mais ses cousins, Apple Studio Display 17" et le magnifique Apple Cinema HD Display 23", ont désormais un prix nettement inférieur.

### Nouveaux iMac



Toujours doté d'un magnifique écran plat 17" panoramique, le nouvel iMac à 1 GHz est muni de fonctionnalités et de logiciels supplémentaires qui en font l'iMac tout-équipé le plus puissant et le plus abordable jamais vu !

Ensuite, il y a le nouvel iMac à écran plat 15" qui est équipé d'un processeur PowerPC G4 à 800 MHz et qui bénéficie d'une baisse de prix substantielle.

### Xserve Server et Xserve RAID

Le nouvel Xserve Server mono ou biprocesseurs G4 cadencé à 1,33Ghz, offre une capacité de stockage jusqu'à 720Go.

Xserve RAID intègre 2 ports de connexion Fibre-Channel à 2 Gb/s chacune et possède 14 emplacements pour disques "hot-plug".

Soit la possibilité de stocker jusqu'à 2,52 To de données sécurisées en Raid 0-1-3-5 ou 10-30-50.

[La gamme des nouveaux PowerBook sera détaillée dans notre prochaine News.](#)

### À VOIR DANS NOTRE SHOW-ROOM...

- Mac OS-X en environnement "Arts graphiques" et OS-X Server.
- PowerMac G4 bipro 1,42 GHz, réseau GigaEthernet + écran Apple Cinema HD Display 23".
- iMac G4 - écran plat 17" - OS-X.
- Imprimante laser couleur Xerox Phaser 7700 GX - A3 - 22 pages par minute.
- Traceur A0+ HP 2500 + ArtBox DesignJet - Trame aléatoire 150 lpi - Résolution 600 dpi.
- Routeur Internet Netopia ADSL, avec Firewall intégré.
- Serveur de fichiers OS-X Server. Serveur web Apache. Serveur de messagerie ASIP.
- Nouveau scanner LaCie - bluescan 48 bits, technologie twinplate.

## Les sauvegardes & archives

Dans une démarche Sécurité, la qualité des sauvegardes est un élément essentiel permettant un retour à l'activité normale d'une entreprise après un sinistre. **Une mauvaise sauvegarde est synonyme d'absence de sauvegarde.** Un mauvais stockage peut s'avérer catastrophique et une mauvaise organisation ne fera qu'augmenter le coût des pertes dues au sinistre.

Aujourd'hui, l'actualité d'Internet et des malveillances sur les réseaux occultent quelque peu l'importance de la sécurité de l'exploitation. Pourtant, l'entreprise peut continuer de vivre, si elle a pris soin de mettre un garde-barrière (firewall) pour stopper les intrusions via internet. Malgré tout, la plupart des destructions de données est faite par l'introduction d'un virus expédié dans un email.

Par ailleurs, il faut impérativement se protéger des défaillances matérielles ou logicielles, ainsi que d'erreurs de manipulations de la part de l'utilisateur.

**La mise en place d'une solution de sauvegarde de vos données est bien un acte essentiel de la vie d'une entreprise.**

On a souvent tendance à confondre Archivage et Sauvegarde. Ce sont pourtant 2 notions très différentes qu'il convient de bien identifier.

### La sauvegarde :

La sauvegarde consiste à recopier les fichiers du système d'information, (données systèmes ou de production), sur un support magnétique ou numérique compatible avec les moyens de restauration prévus.

Il faut distinguer 2 grandes catégories de sauvegarde :

- Les sauvegardes « locales » (dites aussi de « production ») : Pour une reprise suite à un incident mineur avec remise à disposition des fichiers concernés. Elles sont stockées dans des lieux adaptés du site (bandothèque, coffre ignifuge, etc.).
- Les sauvegardes « externalisées » (dites aussi de « recours ») : Elles concernent les données stratégiques et sont stockées sur un site externe éloigné. Elles sont utilisées suite à un incident majeur nécessitant une restauration des informations soit sur le site nominal, soit sur un site de secours.

#### Procédure de mise en œuvre :

Afin de limiter le risque de propagation de sinistres, les sauvegardes de recours et de production devront faire l'objet de procédures différentes permettant d'obtenir une séparation physique et logique au niveau :

- De leur élaboration,
- Du stockage afin qu'un même sinistre ne puisse porter atteinte aux deux catégories.
- Des contrôles afin de déceler les anomalies volontaires ou involontaires.
- De leur utilisation afin de préserver leur cohérence à un instant donné.

Dans tous les cas :

- Si une sauvegarde est altérée, la supprimer et la recommencer.
- Les supports doivent être soigneusement classés,
- Les conditions de stockage doivent permettre une conservation sans altération.

#### Les sauvegardes de « production » :

Ce sont des sauvegardes de travail. Elles ne quittent pas le site de production et doivent être rapidement disponibles.

Leur durée doit couvrir la durée de vie des informations, définie par le propriétaire des informations protégées.

Elles sont généralement destinées à la restauration de quelques fichiers altérés, supprimés ou détruits.

D'autre part, elles servent à répondre aux demandes des utilisateurs en matière de remise à disposition d'anciennes versions, conformément au plan de sauvegarde établi avec eux.

#### Les sauvegardes de « recours » :

Elles sont destinées à la reprise d'activité du système d'information suite à un sinistre. Elles doivent être entreposées sur un site éloigné (société spécialisée ou site de secours). Elles doivent être convoyées sans délai après leur réalisation,

Il est nécessaire d'avoir plusieurs niveaux de sauvegardes adaptés aux risques encourus.

### L'archivage :

Il concerne la conservation des données de production, applicatives ou systèmes pour les besoins propres à l'entreprise ou pour des raisons juridiques, fiscales, administratives ou sociales. L'archivage implique également la conservation des équipements, logiciel et matériel, nécessaires à l'exploitation de ces données.

Si cette démarche de sauvegarde & d'archivage est relativement simple à mettre en œuvre à titre personnel, elle l'est moins à l'échelle d'une entreprise.

**C'est pour cela que RSI a mis en place un système d'audit de vos besoins de sauvegarde et que nos ingénieurs commerciaux pourront vous conseiller quant aux solutions les plus adaptées.**

## Xserve Server



## Xserve RAID

Xserve Server dispose désormais d'un processeur G4 à 1,33 GHz, mono ou biprocesseur. Il est doté de 2 ports FireWire 800, peut accueillir en option une alimentation redondante, ou une Carte PCI avec deux connecteurs Fibre Optique pour connecter un Xserve RAID à la vitesse phénoménale de 2 x 2 Gb/sec ainsi qu'un lecteur Combo (lecteur CD et DVD, graveur CD-RW). Il supporte jusqu'à quatre disques de 180 Go (sa capacité de stockage peut monter jusqu'à 720 Go).

Xserve RAID disponibles en trois configurations (720 Go, 1,26 et 2,52 To), est au format 3U et est équipé de 2 connecteurs Fibre Optique à 2 Gb/sec, d'alimentation et de refroidisseurs redondants et interchangeables à chaud, de 2 contrôleurs RAID indépendants, et jusqu'à 14 disques durs 7200 tr/min Ultra ATA 100 pour atteindre la capacité de stockage incroyable de 2,52 TeraOctet !

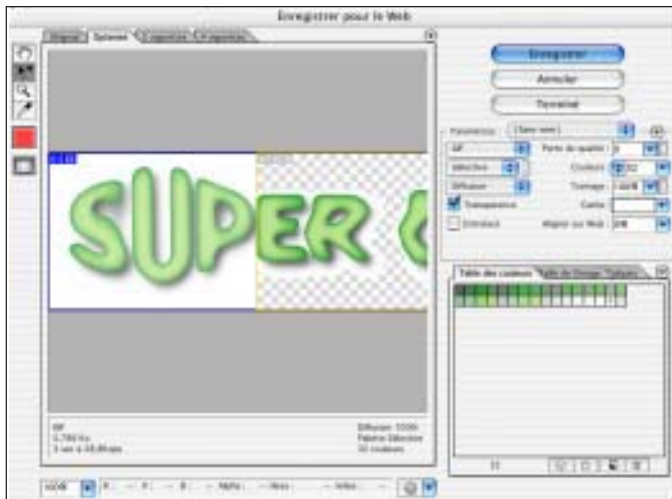
En option : une batterie de sauvegarde mémoire cache avec une autonomie de 72 heures.

- Logiciels -

# Adobe Illustrator 10

Adobe Illustrator 10 annonce le graphisme vectoriel de l'avenir grâce à ses options créatives révolutionnaires et ses puissants outils conçus pour l'édition efficace d'illustrations pour le Web, l'impression et tout autre support. Donnez libre cours à votre créativité avec des outils de déformation interactifs.

## Fonctions améliorées pour le Web



- Découpage en tranches vectoriel et matriciel, Optimisation tranche par tranche.
- Support du format Enhanced Macromedia Flash (SWF). Vos calques Illustrator deviennent des animations Flash !
- Importation au format SVG et exportation enrichie. Effets SVG modifiables.
- Anticrénelage sélectif des caractères pour une meilleure lisibilité du texte en petit corps.
- Graphiques dynamiquement adaptés aux données permettant de produire des variantes multiples d'un dessin.

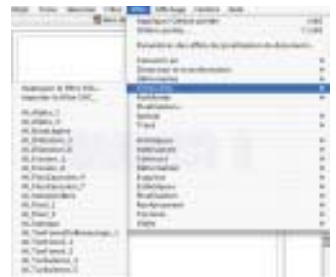


## Votre liberté artistique mise au défi

- Fluidité, enveloppement et déformation sur les illustrations et les images importées !
- Symboles pour créer, et mettre à jour, rapidement des graphiques répétitifs et minimiser la taille des fichiers. Mémorisation en bibliothèque.
- Outils de symbolisme pour une manipulation interactive des symboles.



- De nouveaux outils, tels que le dessin de droites, de courbes et de grilles aux coordonnées polaires ou non.
- Outil Baguette magique pour la sélection d'un ensemble variable d'objets apparentés.
- Outil Halo aux effets de réflexion et de lumière diffuse.
- Meilleure précision des options de formes transparentes pour le tracé de formes complexes. Récupération des objets originaux modifiés par Pathfinder.
- Nouveau filtre «pixels» SVG.



## Puissants outils de production

- Visualisation de la surimpression.
- Support natif de Mac OS X. Cette version fonctionne également à partir du Mac OS 9.1, sur Mac G3 (PowerMac G4 conseillé).
- Support des scripts pour l'automatisation des tâches récurrentes.



## Intégration étroite avec Photoshop...

- Compatibilité avec les tracés transparents, couper-coller entre Adobe Photoshop et Illustrator. Allez dans les préférences pour préciser le type de copier-coller que vous désirez. La boîte de dialogue ci-contre indique quelles fonctions activer, pour récupérer les tracés Illustrator dans Photoshop.
- Maintien des informations sur la transformation par souris et l'animation dans les fichiers Photoshop liés.
- Édition directe des fichiers Illustrator natifs dans InDesign.
- Support des outils de publication en réseau d'Illustrator dans GoLive. Édition facilitée dans GoLive et Adobe LiveMotion. Ouverture directe des fichiers Illustrator dans LiveMotion. Maintien des calques dans Adobe After Effects.



N'oubliez pas qu'Illustrator est un puissant outil de création, si vous l'avez oublié au profit de Photoshop, une formation pourra vous remettre ses nombreuses fonctionnalités en main. Il est réellement complémentaire de votre logiciel photo préféré.



# A quelle résolution ?

Il y a une confusion régulière entre la résolution de numérisation, d'une image, d'un écran, d'un périphérique de sortie (et sa trame) et la résolution réelle, voici quelques éléments pour vous éclairer.

## Trame ou linéature :

La reproduction en impression nécessite un tramage. La linéature de cette trame, mesurée en lignes de points par pouce (lpi : line per inch), définit la finesse de la trame : plus la linéature est élevée, plus nous obtenons de détails.

Voici les différentes valeurs de linéatures couramment utilisées en impression :

- 60 à 90 lpi : imprimante laser, impression offset de journaux sur papier de basse qualité.
- 100 à 120 lpi : livres et impression sur papier non couché.
- 133 à 150 lpi : magazines sur couché.
- 175 à 200 lpi : reproduction couleurs sur papier couché haut de gamme, excellente qualité d'impression.

Cette linéature est associée à une résolution du périphérique de sortie, qui va de 1200 dpi (pour une trame jusqu'à 120 lpi) à 2400 dpi ou 2540 dpi ( jusqu'à 175 lpi).

## Résolution de numérisation

La linéature utilisée détermine la résolution de l'image à imprimer. En effet, lors de la numérisation d'un document, nous déterminons sa résolution quantifiée en

points par pouce (dpi : dot per inch), par la formule : linéature x 2 x coefficient d'agrandissement.

Par exemple pour la linéature en sortie de 150 lpi sur un document agrandi 3 fois, la résolution de numérisation sera de  $150 \times 2 = 300 \times 3 = 900$  dpi.

En réalité, dans un logiciel tel que Fotolook qui pilote les scanners Agfa, il est possible d'indiquer directement la linéature de sortie : 150 lpi, le rapport d'agrandissement : 300 % et le logiciel fait le calcul pour vous.

Vous devez connaître la résolution de numérisation maximale de votre scanner. Si elle est de 2400 dpi, vous pourrez agrandir votre document à 800 % maximum pour une trame finale de 150 lpi ( $150 \times 2 \times 8$ ). Un ekta 24x36 aura le format maximal de 192x288 mm.

## Résolution de l'image

C'est la résolution que vous voyez au menu Image choix Taille de l'image de Photoshop (pour notre exemple ci-dessus, 300 dpi = 150 lpi par le coef. 2).

De plus en plus d'images ont leur taille définie en pixels.

## Résolution d'écran

Qualité d'affichage de votre écran, elle est en général de 72 dpi. C'est également la qualité que l'on donne aux images pour le Web. Elle correspond, dans Photoshop, à la taille de pixel que vous obtenez sur une image en faisant un double-clic sur l'outil loupe.

Une image dont la résolution est à 300 dpi, s'affiche alors 4 fois plus grande (c'est le rapport entre 300 et 72). La taille de pixel est l'affichage optimum pour juger une photo.

## Résolution réelle de l'image

C'est la résolution de l'image divisée par son facteur d'agrandissement (indiqué par exemple dans XPress).

Ainsi une image à 300 dpi agrandie à 130 %, aura une résolution réelle de  $300/1,3 = 230$  dpi. Pour imprimer des images de qualité il est préférable de ne pas descendre sous cette barre de 230 dpi.

## Pixels

Voici un tableau qui vous aidera à déterminer le format correspondant à la résolution de votre image.

Trame	65 lpi	85 lpi	133 lpi	150 lpi	175 lpi
Résolution d'image	72 dpi	130 dpi	170 dpi	266 dpi	350 dpi
6 x 9 cm	170x255	307x461	402x602	628x943	709x1063
10 x 15 cm	283x425	512x768	669x1004	1047x1571	1181x1772
13 x 18 cm	369x510	665x921	870x1205	1361x1885	1535x2126
18 x 24 cm	510x680	921x1228	1205x1606	1885x2513	2126x2835
A4	595x842	1075x1520	1406x1988	2199x3110	2480x3508
A3	1191x842	2150x1520	2811x1988	4398x3110	4961x3508

**MAÎTRISER**

**Photoshop 7**  
**Illustrator 10**  
**XPress 5**  
**InDesign 2**  
**DreamWeaver MX**  
**Golive 5**  
**Flash MX**

**IRSI**  
**01 44 09 06 89**

**IRSI**  
 Résolution Services Informatiques

des informaticiens au service des Arts graphiques

2, rue des Dardanelles  
 75017 Paris  
 Tél. : 01 44 09 06 89  
 Fax : 01 44 09 02 78  
 www.irsif.fr  
 email : rsi@irsif.fr

Tektronix  
 BARCO  
 best  
 CREO  
 Grand Format  
 X

• Spécialiste des arts graphiques et du multimédia • Conseil et Intégration •  
 • Vente de matériel • Assistance Téléphonique • Contrats de maintenance Apple •  
 • Centre de formation PBO et multimédia •

**www.irsif.fr** **Paris 17<sup>ème</sup>**